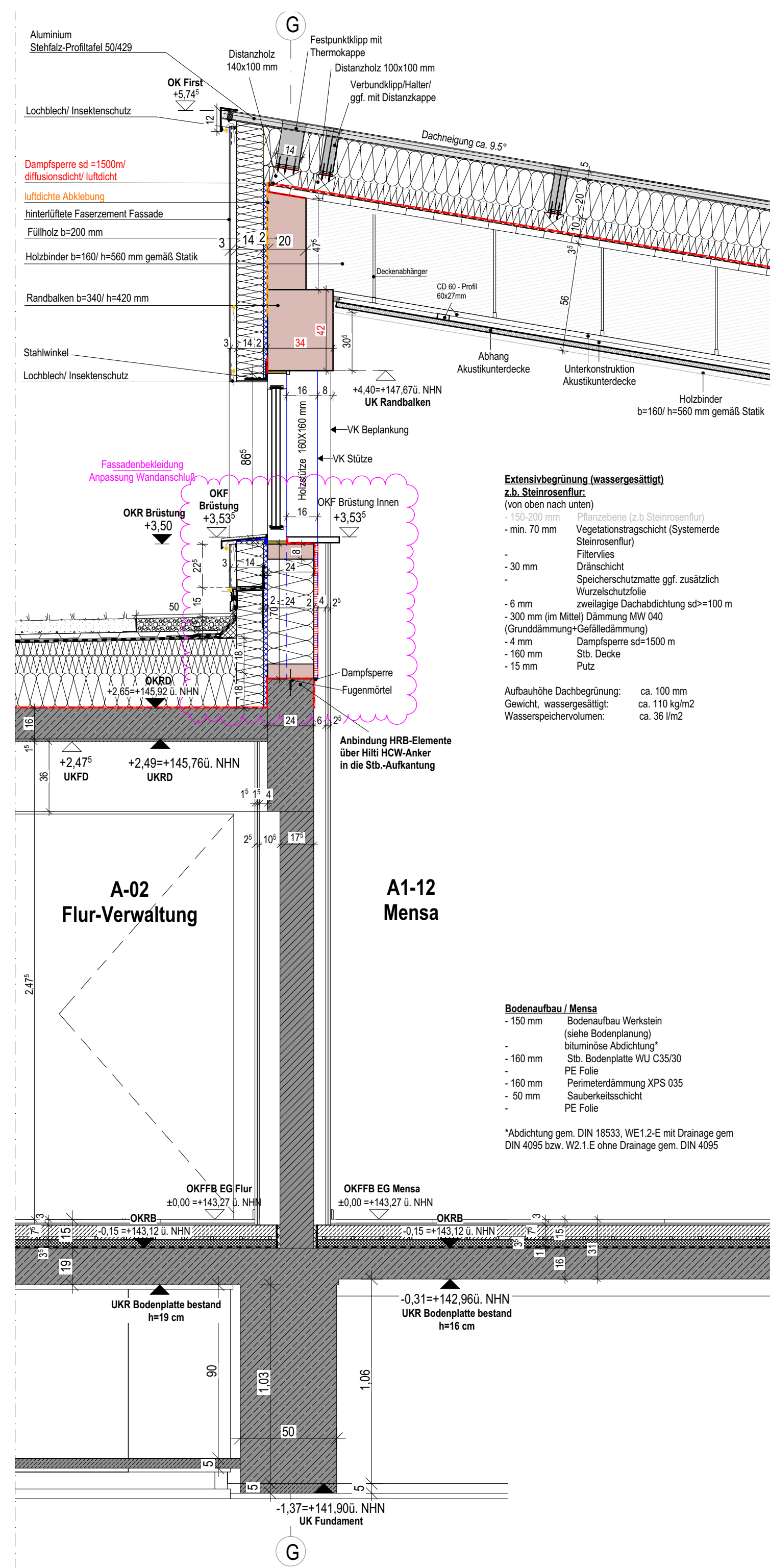

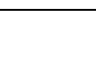


[illegible][illegible]

Übersichtsplan:

OKFB Bestand = $\pm 0,00 = 143,25$ NHN
OKFB Neu = $\pm 0,00 = 143,27$ NHN

Index	Datum	Name	Art der Änderung
A	07.07.2025	RA	Fassadenbekleidung
	11.04.2025	RA	Plan erstellt

<p>Bauherr:</p>  <p>Kreis Unna Friedrich-Ebert-Straße 17 59425 Unna</p>			
<p>Nutzer:</p>  <p>Karl-Brauckmann-Schule Karl-Brauckmann-Straße 5 59439 Holzwickede</p>	<p>Projekt:</p> <p>Sanierung und Erweiterung Karl-Brauckmann-Schule</p> <p>Karl-Brauckmann-Straße 5 59439 Holzwickede</p>		
<p>Planinhalt:</p>	<p>Projektkürzel:</p> <p>FSH</p>	<p>Leistungsphase:</p> <p>A</p>	<p>Maßstab:</p> <p>1:20</p>
<p>A Fassadenschnitt Mensa/ First</p>	<p>A FAS-GEB.A Mensa/ First-20</p>		<p>Index:</p> <p>A</p>